



中文



使用说明书

www.matrix-digi.com

DSD
Direct Stream Digital

概述

HPA-3U⁺是 M-STAGE 系列耳机放大器自问世以来最大的一次进化，全新的外观造型、全新的电路设计、跨越式的性能提升，使其与众不同。

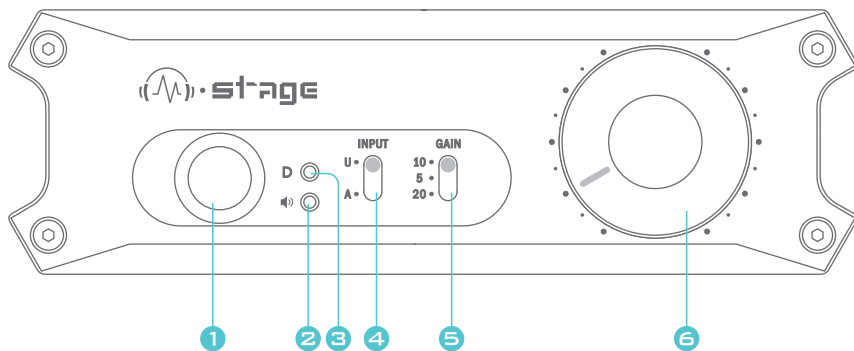
全频段总谐波失真噪声 THD+N < 0.0003%、信噪比达到 -112dB、-3dB 时增益带宽不小于150k、输出阻抗低至0.2Ω，同时为了应对不同阻抗和灵敏度的耳机，还具备了三级增益可供选择，这一切成就了全新的 HPA-3U⁺ 优异的性能表现。

全新设计的 USB 模块使用更加稳定的 XMOS U 系列芯片，24Bit/192kHz 采样率 PCM 信号回放支持，支持 DoP 和 ASIO Native 模式 DSD 信号回放，并且可以连接 iOS 设备和部分安卓设备。

优良的结构设计使功率管快速利用外壳散热，保证了工作的稳定性；全对称式电路布局，使两声道音频通路等长；驱动级加入精密恒流源，建立稳定的工作点；输出级并管输出，有效降低输出阻抗，提高了驱动能力，扩展动态范围。

APLS 27 型音量电位器、Wima 和 Nichicon 音频级电容、Noratel 环形变压器、精密无感电阻，种种精挑细选的元器件，让 HPA-3U⁺ 不仅呈现完美的音色而且更加稳定可靠。

前面板



① 耳机插孔

② 工作指示灯

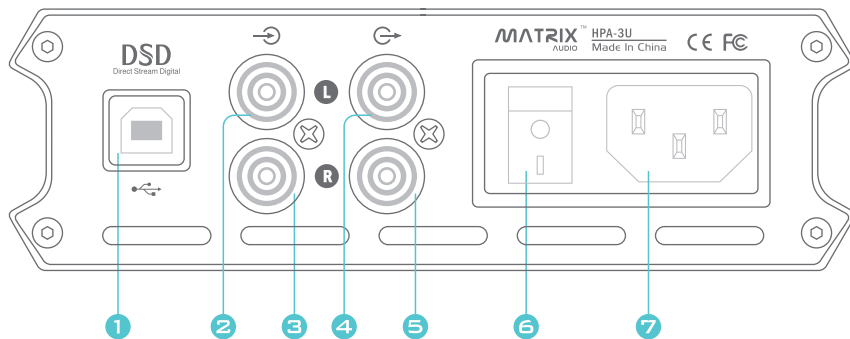
③ DSD 指示灯

④ 输入选择开关

⑤ 增益开关

⑥ 音量旋钮

后面板



① USB 输入

② 左声道模拟输入

③ 右声道模拟输入

④ 左声道模拟输出

⑤ 右声道模拟输出

⑥ 电源开关

⑦ AC 电源输入

交流电源

HPA-3U⁺兼容 AC 100-120V 和 AC 220-240V 两种电源规格，使用时请务必按照您所在地区的电压设置 HPA-3U⁺ 的电压开关。

HPA-3U⁺ 的电压选择开关位于机身的左侧，开关的两个档位分别为115V 和 230V，各档位对应的电压范围如下：

115V 位置对应输入电压为 AC100V-120V 50/60Hz

230V 位置对应输入电压为 AC220V-240V 50/60Hz

开启电源前请确保输入电压在合适范围内，错误的电源会导致 HPA-3U⁺ 故障。

HPA-3U⁺ 的保险丝位于机身左侧，向下按压并旋转保险丝插头即可取出保险丝。

为达到最佳的回放效果，请使用带有接地端子的三芯电源连接线，并保证地线可靠连接，这样会有效降低设备的噪声。

使用与设定

- 开启和关闭电源

连接交流电源至 HPA-3U⁺ 后面板上的电源输入插座，开启电源开关，约1秒后面板上的工作指示灯亮起，进入工作状态。

- 输入通道转换

通过前面板的输入选择开关，可使输入通道在 RCA 与 USB 之间转换。

- 增益控制

通过前面板的增益开关，可设置增益在 5dB、10dB 或 20dB。

- 音量控制

通过前面板上的音量旋钮，可调整音量大小。在开启电源开关之前，请您确保音量旋钮在适合的位置，避免因过大的音量造成对人耳的损伤。

- 耳机输出

HPA-3U⁺前面板的 1/4 " 耳机接口为立体声接口，请勿连接单声道插头，否则具有损坏设备的风险。当插头插入耳机插孔时，后部的线路输出会自动静音。

HPA-3U⁺内部具有耳机保护电路，开关机会消除冲击噪声，如果放大器出现故障输出直流，面板上的工作指示灯会熄灭，同时断开耳机与放大器的连接，保护耳机不会被直流损坏。

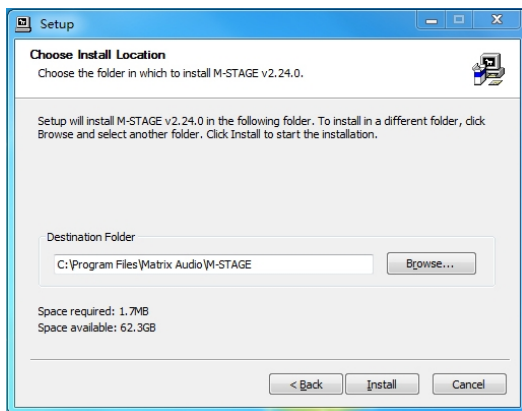
驱动安装及软件配置

- 安装 HPA-3U⁺ 的 Windows 驱动程序。

双击驱动程序安装文件，并选择“Next”。

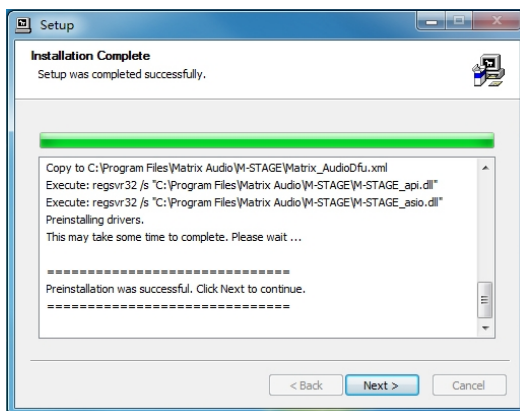


选择安装路径，并选择“Install”。



驱动安装及软件配置

安装完成，请选择“Next”。

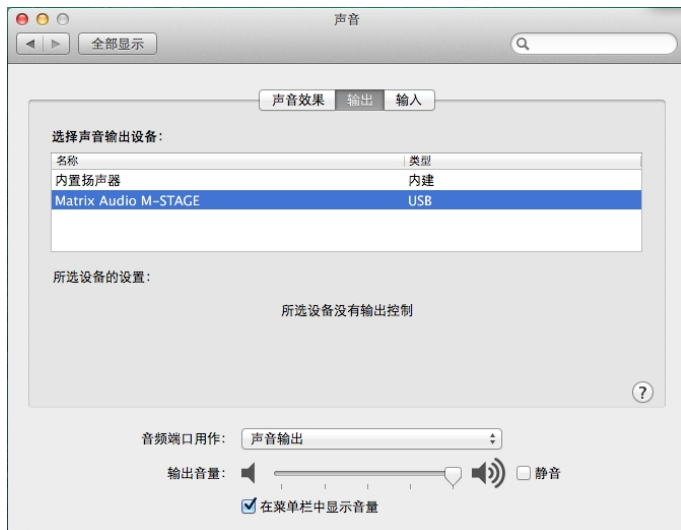


选择“Finish”，驱动安装完成。



驱动安装及软件配置

- Mac OS X 10.6.4 及以上系统无需另外安装驱动程序，在系统偏好设置中直接选取音频设备为“Matrix Audio M-STAGE”即可。



技术规格

- 线路输出

信噪比：	112dBA计权
THD+N：	<0.0003% at 1kHz 1Vrms A-weighting
频率响应：	20Hz-20kHz(+0.01dB/-0.04dB)
线路输出阻抗	51ohms

- 耳机输出

信噪比：	112dBA计权
THD+N：	<0.0003% at 33ohms 90mW 1kHz A-weighting
频率响应：	20Hz-20kHz(+0.01dB/-0.04dB)
耳机输出阻抗：	0.2ohms
输出功率：	2800mW at 33ohms at THD+N=0.01%
	420mW at 300ohms at THD+N=0.01%
	210mW at 600ohms at THD+N=0.01%

- 增益控制

5=5dB 10=10dB 20=20dB

技术规格

● USB输入

USB芯片： XMOS U-Series Asynchronous USB 芯片

D/A芯片： Cirrus Logic CS4398

信噪比： 110dB A计权

THD+N： <0.0009% at 1kHz A-weighting

PCM 采样率： 16-24Bit /44.1kHz 48kHz 88.2kHz 96kHz 176.4kHz 192kHz

DSD 采样率： DSD2.8MHz/DSD5.6MHz (DoP 和 ASIO Native)

● 系统支持

Windows 7/8/8.1/10 系统需安装随机附带的驱动程序。

Mac OS X10.6.4 及以上系统无需安装驱动程序。

通过 OTG 连接线可连接大部分安卓设备。

通过 Lightning to USB Camera Adapter 可连接具有 Lightning 接口的 iOS 设备。

● 电源规格

电源电压： 电压开关 AC230V 位置输入电压范围 AC 220~240V 50/60Hz

电压开关 AC115V 位置输入电压范围 AC 100~120V 50/60Hz

电源消耗： <25W

内部保险丝规格： AC250V/500mA 5x20mm

技术规格

- 其他规格

尺寸： 285 × 142 × 49 mm (长×宽×高，包括凸出部分)

重量： 1.7 kg

为改进之目的，设计及规格如有变更，恕不另行通知。

售后服务

自购买之日起，我们为您提供一年的免费保修服务，保修仅限于产品主机，不包含随机配件。

在保修期内由于产品本身质量问题引起的故障，不包括由于错误使用、疏忽、意外损伤及擅自对电路或元器件进行改装更换造成的故障，我们将给予免费维修。

欲了解更多请登录 www.matrix-digi.com。



MATRIXTM
AUDIO

Ver.202211

西安矩阵电子科技有限公司
西安经济技术开发区凤城二路22号 海璟国际C2座2411
support@matrix-digi.com
info@matrix-digi.com
+86-29-65693537