

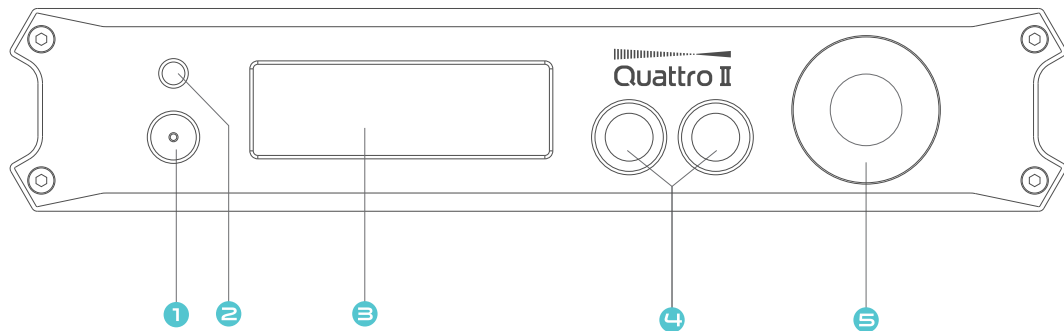


使用说明书

概述

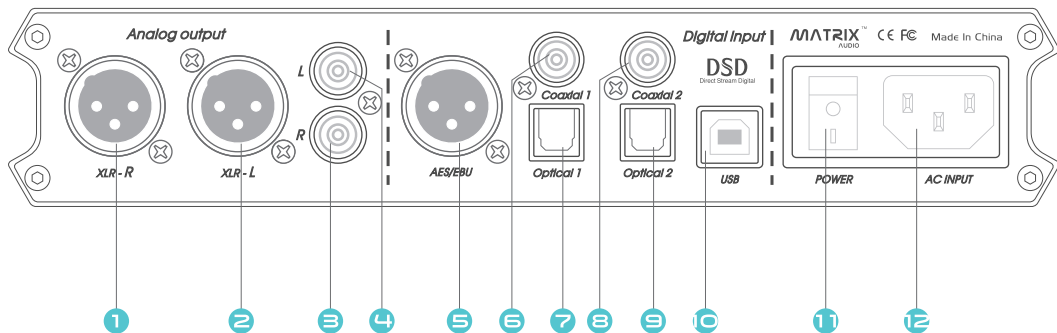
- QUATTRO II 采用全新的外观设计
- ESS ES9018S顶级D/A芯片
- XMOS U系列异步USB接口芯片
- LME49720 模拟通路超低失真运算放大器
- LME49600 低阻抗、低失真耳机放大器，双路耳机输出接口
- Noratel 音频变压器，12组LDO稳压器，其中两组模拟电源为超低噪声LDO稳压器
- 双路光纤输入，双路同轴输入等共计多达6组数字输入通道
- FPGA 自主算法进行DSD解码处理，支持多种编码方式
- 全新的动态显示界面，分屏显示不同的状态信息，清晰、直观
- 最高支持32bit/384kHz的PCM信号回放和1bit/DSD256的DSD信号回放
- 所有输入端口均支持DSD解码，支持DoP、ASIO Native、dCS三种DSD编码方式
- XMOS、MCU、FPGA均可在客户端通过USB端口更新固件

前面板



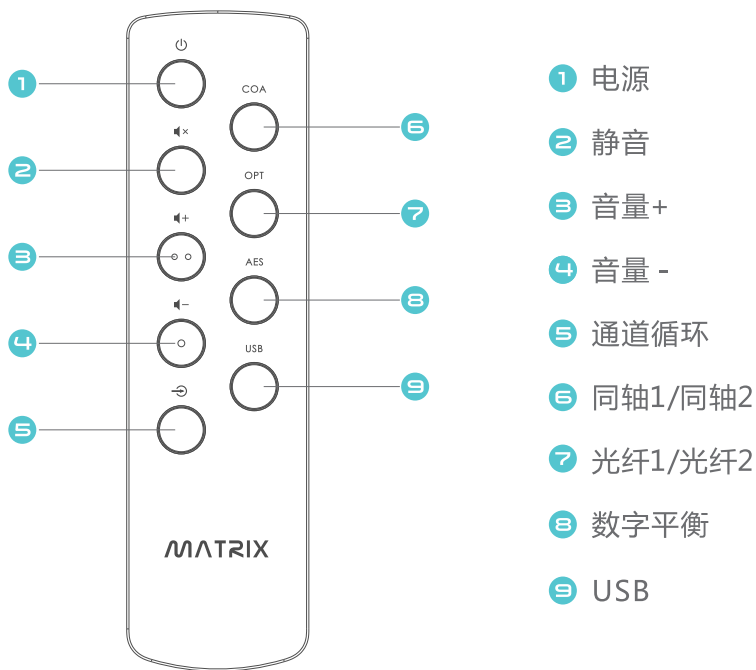
- ① 待机开关和LED指示灯
- ② 红外接收头
- ③ 显示屏
- ④ 耳机插孔
- ⑤ 控制旋钮

后面板



- ① 右声道模拟XLR输出
- ② 左声道模拟XLR输出
- ③ 右声道模拟RCA输出
- ④ 左声道模拟RCA输出
- ⑤ AES输入
- ⑥ 同轴输入1
- ⑦ 光纤输入1
- ⑧ 同轴输入2
- ⑨ 光纤输入2
- ⑩ USB输入
- ⑪ 电源开关
- ⑫ AC电源输入

RM2遥控器



RM2遥控器使用一只CR2032纽扣电池，电池使用寿命约为1年，如发现遥控距离明显变短时请更换电池。

交流电源

QUATTRO II 兼容AC100-120V和AC220V-240V两种电源规格，使用时请务必按照您所在地区的电压设置QUATTRO II的电压开关。

QUATTRO II 的电压开关位于机身的左侧，开关的两个档位分别为115V和230V，各档位对应的电压范围如下：

115V位置对应输入电压为AC100V-120V 50/60Hz

230V位置对应输入电压为AC220V-240V 50/60Hz

开启电源前请确保输入电压在合适范围内，错误电压会导致 QUATTRO II 故障。

QUATTRO II 保险丝位于机身左侧，向下按压并旋转保险丝插头即可取出保险丝。

为达到最佳的回放效果，请您使用带有接地端子的三芯电源线，并保证地线可靠连接，这样会很好的降低设备的噪声。

使用与设定

- 开启和关闭电源

连接交流电源至电源输入插座，开启电源开关，显示开机画面并载入用户设置，完成后即进入正常工作状态。

开机状态长按待机按键约2秒钟，进入待机状态，再次按下即可重新开机。

待机状态下仍有很少量的电能消耗，若长时间不使用，请关闭电源开关，减少电能消耗。

- 输入通道转换

自动扫描模式：在无信号状态下，旋转旋钮选择到AUTO并按下旋钮，屏幕显示 "Scanning" 字样，如下图所示：



此时将自动扫描6个输入通道，最先连接信号的通道将被立即锁定，直到此通道信号丢失将继续扫描其他通道。

使用与设定

- 手动选择模式：

在无信号状态下，旋转旋钮即可在6个输入通道之间转换，选择到需要的通道按下旋钮即可；在有信号状态下，需先按下旋钮激活输入选择界面，然后旋转旋钮进行通道转换操作。当前选中的通道名称后会显示三角符号，表示当前通道被选中。如下图所示：



- 信号锁定

当前选中的通道无信号时会显示如下信息：

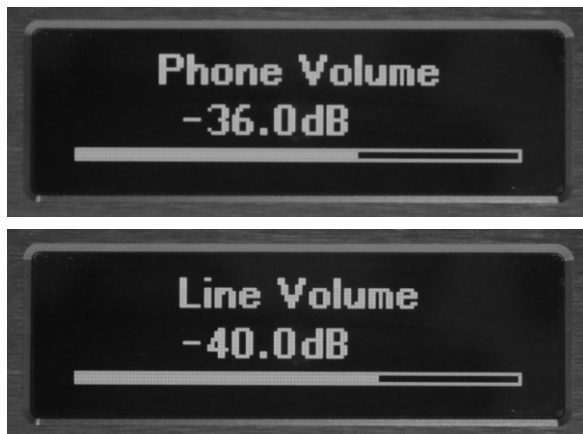


当前选中通道信号被锁定时会显示信号的采样率和比特率，如下图所示：



- 音量控制

QUATTRO II 具有线路输出和耳机输出两组独立的音量值，在信号锁定状态下旋转音量旋钮，可调整当前输出方式的音量大小，音量控制界面会显示当前控制的音量的分贝数，如下图所示：



使用与设定

- 静音控制

可通过遥控器静音按键和机身待机按键两种方式激活静音，当静音激活时，屏幕会显示闪烁的“MUTE”字符。



在信号锁定状态下，短按待机按钮进入静音，再次按下或调整音量可退出静音。

在信号锁定状态下，短按遥控器静音按钮进入静音，再次按下或调整音量可退出静音。

- 耳机输出

QUATTRO II 具有两个标准的1/4" 耳机接口，可同时连接两付耳机，前级模式下插入耳机线路输出会自动静音。

1/4" 耳机接口为立体声接口，请勿连接单声道插头，否则有损坏设备的风险。

使用与设定

- 配置界面

待机或电源关闭状态下按下音量旋钮，开启电源开关或按下待机开关即可进入配置界面。在配置界面下旋转旋钮可切换配置项，按下旋钮转换当前配置项的项目。

配置界面共有13项，依次为：

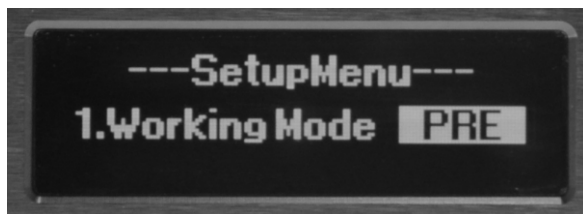
1. 工作模式

前级模式（默认）：

此模式下输出增益可调节，具有耳机输出，耳机插入时线路输出自动静音。

DAC模式：

此模式下线路输出增益固定为标准电平，耳机输出关闭。

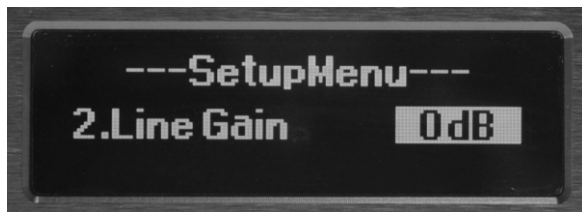


2.线路输出增益

设置前级模式下线路输出增益，默认为0dB，提高输出增益时可设置为+10dB。

0dB：线路输出最大值为0dB（默认）

+10dB：线路输出最大值为+10dB

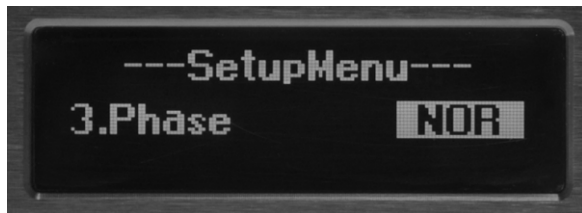


3.相位

设置输出的模拟信号相位，可设置为同向或者反向。

NOR：输出为同相位信号（默认）

REV：输出为反相位信号



4.PCM滤波器

设置PCM数字滤波器工作方式，默认为快速滚降，慢速滚降时会加入高频抖动。

Fast: 快速滚降（默认）

Slow: 慢速滚降



5.DSD滤波器

设置DSD数字滤波器的截止频率，可设置为47kHz、50kHz、60kHz、70kHz，默认为47kHz。

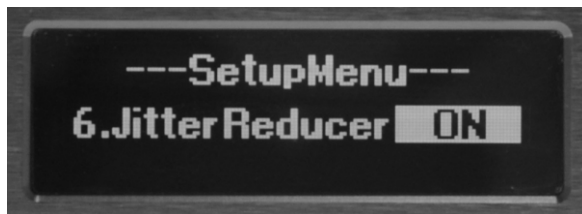


6.抖动消除

设置内部时基抖动消除电路的开启与关闭。

ON：开启抖动消除

OFF：关闭抖动消除



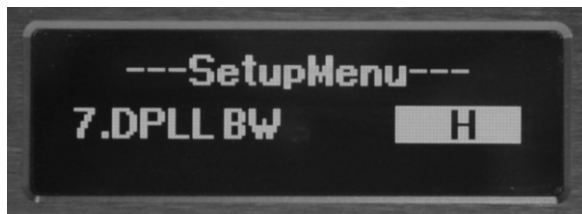
7.数字锁相环带宽

设置内部数字锁相环带宽。

H：最大带宽

M：中等带宽

L：最小带宽



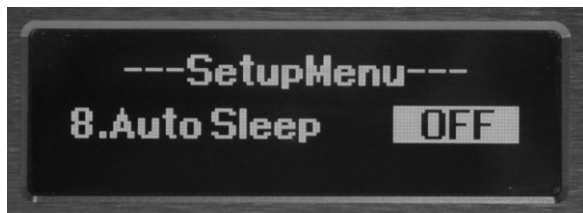
8.自动待机

设置无信号时自动待机功能是否启用，以及激活的时间。

OFF：关闭无信号自动待机

2min：无信号超过2分钟自动待机

5min：无信号超过5分钟自动待机



9.遥控代码

设置支持的红外遥控器代码。

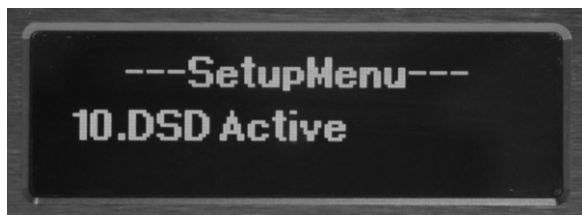
RM2：MATRIX RM-2遥控器代码

APL：APPLE MC377遥控器代码



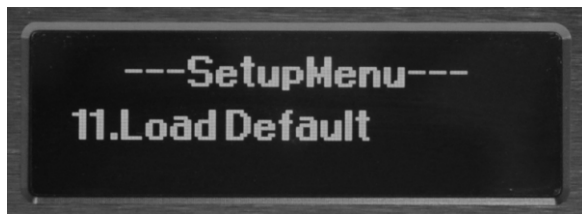
10. DSD播放功能激活

在此选项下按下旋钮，若DSD播放功能已激活，将显示“Activation”，未激活DSD播放功能时将显示48位的激活ID，再次按下旋钮即可输入激活密码。如需购买DSD播放功能请发送邮件至support@matrix-digi.com进行咨询。



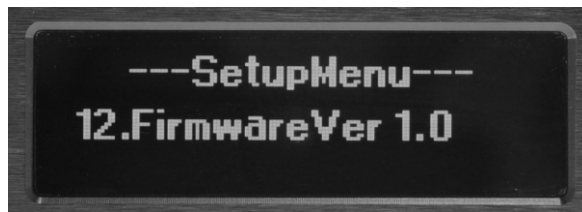
11. 恢复出厂设置

在此选项下按下旋钮，存储器内保存的用户设置、开机默认通道、开机音量值将被清除，所有设置项均恢复到默认值。



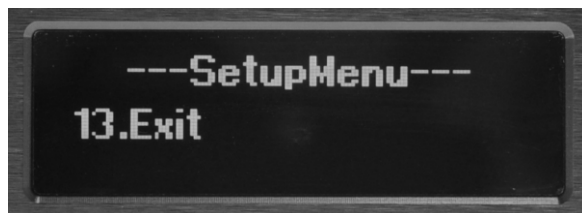
12.固件版本

显示当前固件的版本号。



13.保存和退出

在此选项下按下按钮，保存以上所有设置项，并自动重启。



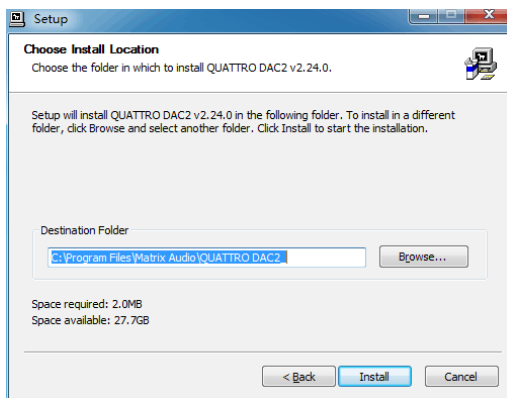
驱动安装及软件配置

1. 安装 QUATTRO II 的Windows驱动程序。

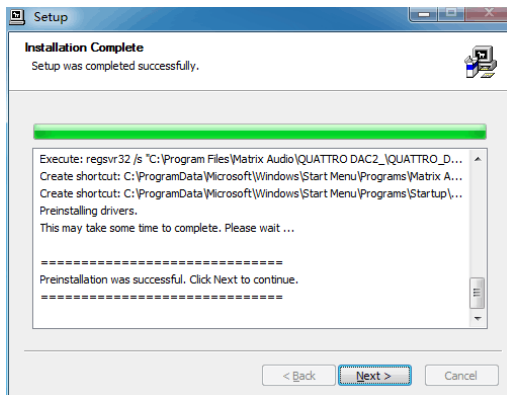
双击驱动程序安装文件，并选择“Next”



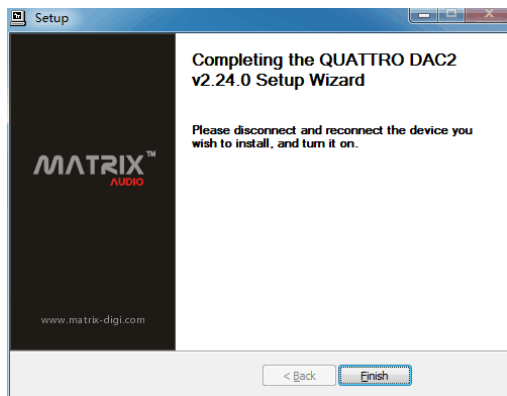
请选择安装路径，并选择“Install”



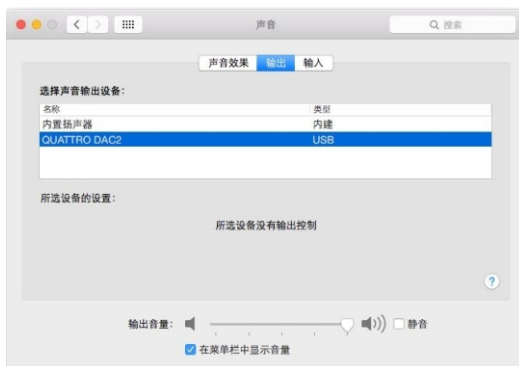
安装完成，请选择“Next”



选择“Finish”，驱动安装完成



2. 在Mac OS X 10.6.4及以上系统无需另外安装驱动程序。在系统偏好设置中直接选取音频设备为“QUATTRO DAC2”即可。



技术规格

数字输入

AES:	PCM	16-24bit/44.1kHz、48kHz、88.2kHz、96kHz、176.4kHz、192kHz
	DSD	DSD64(DoP、dCS)
COAXIAL:	PCM	16-24bit/44.1kHz、48kHz、88.2kHz、96kHz、176.4kHz、192kHz
	DSD	DSD64(DoP、dCS)
OPTICAL:	PCM	16-24bit/44.1kHz、48kHz、88.2kHz、96kHz、176.4kHz、192kHz
	DSD	DSD64(DoP、dCS)
USB:	PCM	16-32bit/44.1kHz、48kHz、88.2kHz、96kHz、176.4kHz、192kHz、352.8kHz、384kHz
	DSD	DSD64/DSD128(DoP、dCS) DSD64/DSD128/DSD256(ASIO Native)

系统支持

Windows 7/8/8.1/10系统需安装随机附带的驱动程序。

Mac OS X10.6.4及以上系统无需安装驱动程序。

通过 OTG 连接线可连接大部分安卓设备。

通过 Lightning to USB Camera Adapter 可连接具有 Lightning 接口的iOS设备。

技术规格

模拟输出

信噪比：	122dB A计权
总谐波失真+噪声：	< 0.0003% at 1kHz A-Weighting
频率响应：	20Hz-20kHz (+0.01dB/-0.02dB)
声道串扰：	> -120dB at 1kHz

DAC模式

XLR output： 4vrms Fixed at 0dBFS

RCA output： 2vrms Fixed at 0dBFS

前级模式 0dB

XLR output： 0-4vrms Adjustable at 0dBFS

RCA output： 0-2vrms Adjustable at 0dBFS

前级模式 +10 dB

XLR output： 0-12vrms Adjustable at 0dBFS

RCA output： 0-6vrms Adjustable at 0dBFS

耳机输出阻抗： 0.3ohms

耳机输出功率： 1000mW at 33ohms at THD+N=0.01%
140mW at 300ohms at THD+N=0.01%
80mW at 600ohms at THD+N=0.01%

技术规格

电源规格

电源电压： 电压开关 AC 230V 位置输入电压范围AC 220-240V 50/60Hz
电压开关 AC 115V 位置输入电压范围AC 100-120V 50/60Hz

电源消耗： < 25W

保险丝规格：AC 250V/500mA 5x20mm

其他规格

尺寸： 205 x 232 x 49mm (L×W×H,包括突出部分)

重量： 1.83kg



Ver.201508v1.0

西安矩阵电子科技有限公司
西安经济技术开发区凤城二路22号 海璟国际A座809
support@matrix-digi.com
info@matrix-digi.com
+86-29-65693537