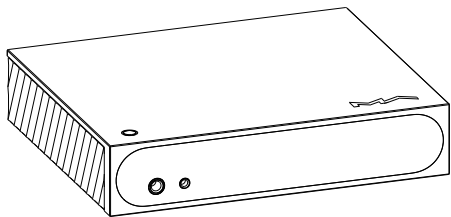


# mini-i Pro 4 | 说明书

音频解码播放器 Music Streamer

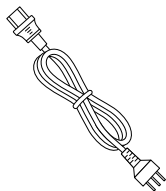
包装清单	01
部件与名称	02
顶部	02
前面	02
显示屏	02
后面	03
遥控器	04
使用前的操作	05
连接网络	05
MA Remote App	05
USB 音频驱动程序	06
附录	08
技术规格	08
电源规格	09
其它规格	09
关于 MQA	10
关于 Roon Ready	10
关于 Spotify	10



主机



遥控器

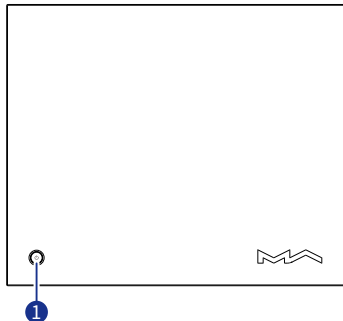


电源线



快速指南、保修卡等印刷品

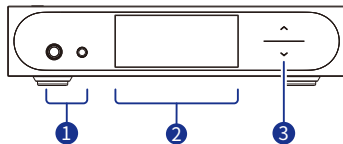
## 顶部



### 1 开机/待机按键

连接电源后按此按键开机，长按 2 秒待机，每次连接电源后的首次开机约需 30 秒。  
开机状态下单次按下此按键激活静音，再次按下解除静音。

## 前面



### 1 耳机插孔

6.35mm 插孔用于连接单端耳机，4.4mm 插孔用于连接平衡耳机。

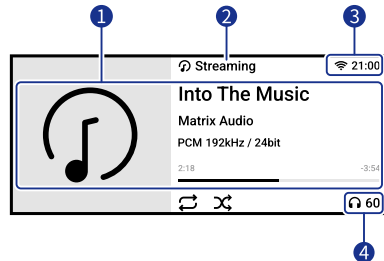
### 2 显示屏

### 3 音量按键

单次触摸上下箭头按键逐级调整音量。  
长按上下箭头按键 2 秒快速调整音量。

## 显示屏

### 主屏信息



### 1 媒体和音频信息

包括曲目的图片、曲目名称、艺人、播放时间、音频格式、采样率、滤波器状态等。

### 2 输入源

当前选择的输入源名称。

### 3 状态栏

包括时间、网络状态等。

### 4 输出和音量

当前的输出方式和音量等级。

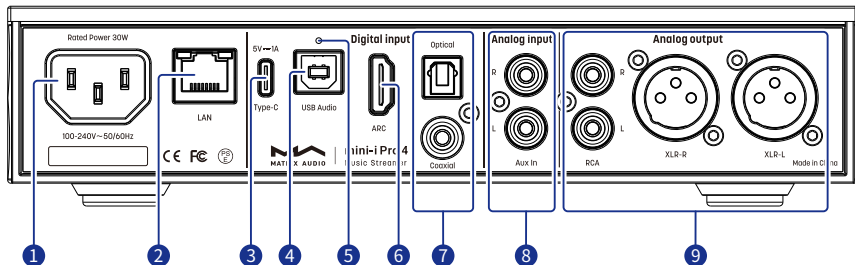
## 触屏操作



从左向右滑动呼出快捷按键页面。

从右向左滑动呼出菜单页面。

后面



**1 电源输入**

本机适应 AC100-240V 电压范围，确保输入的电源在范围内。

\*请您务必使用带有接地端子的三芯电源线，并保证地线可靠连接，否则本机外壳可能会有轻微带电的触感，若需本机完全断开电源请拔下电源插头。

**2 以太网**

连接至路由器的局域网接口，最高支持千兆标准的以太网传输。

**3 USB Type C**

连接 USB 存储设备，电源需求应小于 5V/1A。

**4 USB 音频**

使用 USB B 型线缆与计算机、手机、平板电脑连接作为外部音频播放设备。

**5 重置按键**

当主机系统出现异常时通过此按键重置系统至初始状态。一般情况下无需操作此按键，需要在矩声服务人员指导下操作。

**6 HDMI ARC**

使用 HDMI 线缆与带有音频回传功能的电视连接。

**7 光纤、同轴输入**

使用光纤或同轴线缆连接具有 S/PDIF 信号输出功能的前端设备。

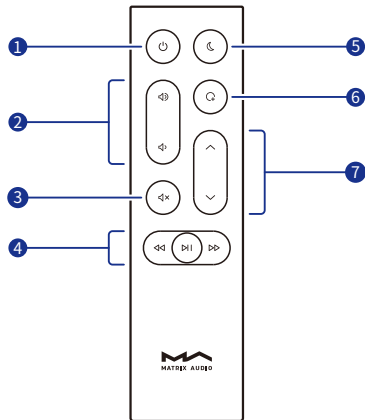
**8 模拟输入**

使用 RCA 线缆连接至唱机或带有模拟输出的设备。

**9 模拟输出**

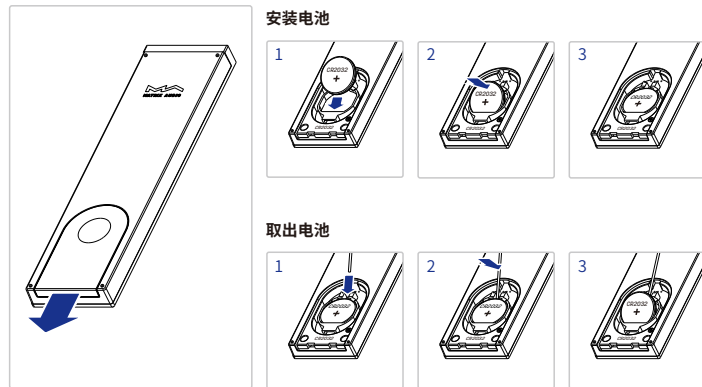
使用 RCA 或者 XLR 线缆连接至有源音箱或者功率放大器。

遥控器



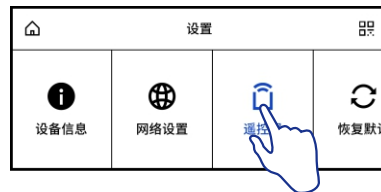
- ① 开机/待机
- ② 音量
- ③ 静音/解除静音 按下静音,再次按下解除静音,静音状态按音量键  $\llcorner/\llcorner$  也可以解除静音。
- ④ 播放控制区 在选择到被支持的通道下可对播放功能进行控制。
- ⑤ 暗光模式
- ⑥ 自定义按键 可以通过 MA Remote App 设置自定义按键的功能,方便您快速操作常用的项目,出厂默认为“滤波器”功能。
- ⑦ 输入

遥控器使用一只 CR2032 纽扣电池,按照图示方向滑动电池盖打开电池仓,安装电池时请注意极性。




操作遥控器请将其指向主机,遥控距离约为 8 米,遥控器电池即将耗尽时主机屏幕会显示更换电池提示。

若同一环境下存在多台矩声设备,为防止一个遥控器同时控制多台设备,此遥控器具有 5 组地址码,在主机设置项内可操作与遥控器的地址码匹配,在主机上进入下图所示界面,按照屏幕提示操作。



## 连接网络

### 有线连接

请使用以太网电缆将本机连接到路由器的局域网接口，建议将您的路由器设置为 DHCP（动态主机配置协议）服务器，该功能将自动分配局域网中设备的 IP 地址。进入本机设置菜单中“网络设置”，选择为“有线网络”，连接成功后主屏状态栏将显示 。

### Wi-Fi 连接

进入本机设置菜单中“网络设置”，选择为“无线网络”，待搜索无线网络完成后，选择需要连接的 SSID 并输入密码，连接成功后主屏状态栏将显示无线网络信号图标，本机支持 2.4GHz/5GHz 双频网络。

当连接的有线网络或无线网络未接入互联网时，主屏状态栏将显示 。

## MA Remote App

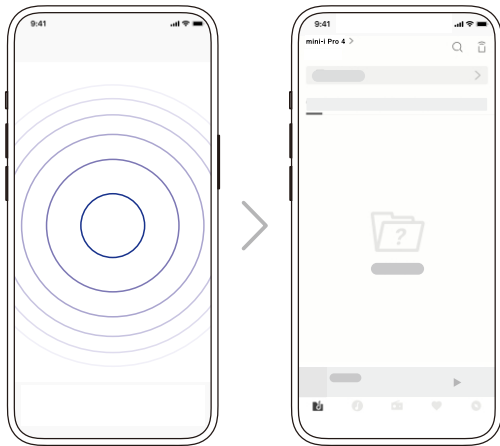
为您的平板电脑或手机下载安装 MA Remote App。



打开 MA Remote App，程序会自动搜索设备，添加后进入主页。

若需手动添加设备，可按照 app 向导中的提示，扫描主机二维码进行手动添加。

\*操作前请确保主机与手机/iPad 处于同一局域网内。



通过 MA Remote App 控制本机或播放流媒体音乐，请访问[矩阵声音官方网站首页](http://www.matrix-digi.com/tutorials)  
[www.matrix-digi.com/tutorials](http://www.matrix-digi.com/tutorials) 观看指导视频。

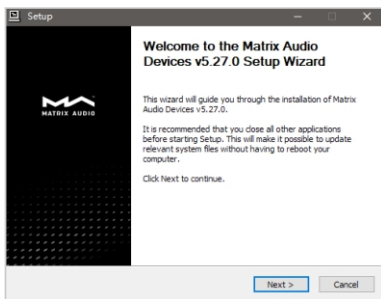


视频教程

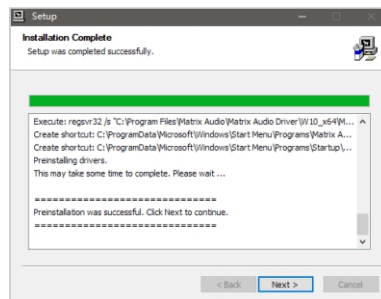
## USB 音频驱动程序

将本机作为 Windows7/8/10/11 系统的计算机外部音频播放设备时,请按照下述方法安装驱动程序:

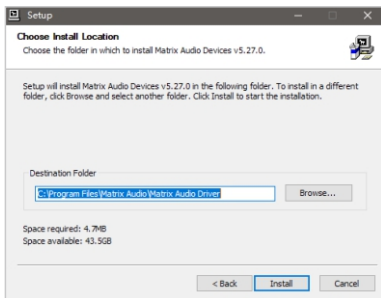
1. 双击驱动程序安装文件,并选择“Next”。



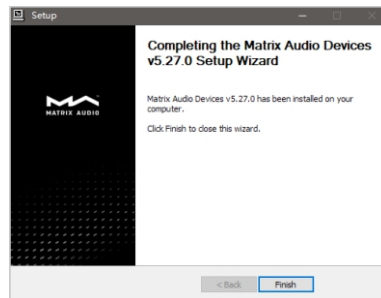
3. 安装完成,请选择“Next”。



2. 请选择安装路径,并选择“Install”。



4.选择“Finish”,驱动安装完成。





将本机作为 macOS 系统的计算机外部音频播放设备时,在系统偏好设置中选择本机为声音输出设备即可,无需安装驱动程序。



通过 Lightning to USB Camera Adapter 可以连接具有 Lightning 接口的 iOS 设备。

通过 OTG 连接线可连接安卓设备,但不确保能兼容所有安卓设备。

## 技术规格

### 硬件平台

CPU : Quad Cortex-A55 2.0GHz

D/A 芯片 : ES9039Q2M

### 数字输入

#### 同轴 & 光纤

PCM 16-24Bit/44.1kHz, 48kHz, 88.2kHz, 96kHz, 176.4kHz, 192kHz

DSD 2.8MHz (DoP)

#### HDMI ARC

PCM 16-24Bit/44.1kHz, 48kHz, 88.2kHz, 96kHz, 176.4kHz, 192kHz

#### USB Audio

PCM 16-24Bit/44.1kHz, 48kHz, 88.2kHz, 96kHz, 176.4kHz,  
192kHz, 352.8kHz, 384kHz, 705.6kHz, 768kHz

MQA 16-24Bit/44.1kHz, 48kHz, 88.2kHz, 96kHz, 176.4kHz,  
192kHz, 352.8kHz, 384kHz MQA or MQA Studio stream

DSD 2.8MHz, 5.6MHz, 11.2MHz (DoP)

DSD 2.8MHz, 5.6MHz, 11.2MHz, 22.4MHz (Native)

### 模拟输入

信噪比 : 100dB A计权

总谐波失真+噪声 : <0.0035%@1k, <0.0035%@20Hz-20kHz

频率响应 : 20Hz-20kHz  $\pm$ 0.1 -3dB@46kHz

声道串扰 : >-105dB

输入幅值 : 2.1VRMS Maximum

### 线路输出

XLR

信噪比 : 127dB A计权

总谐波失真+噪声 : <0.00008%@1k, <0.00010%@20Hz-20kHz

频率响应 : 20Hz-20kHz  $\pm$ 0.1 -3dB@90kHz

声道串扰 : >-146dB

输出幅值 : 4.4VRMS@0dB

#### RCA

信噪比 : 121dB A计权

总谐波失真+噪声 : <0.00015%@1k, <0.00020%@20Hz-20kHz

频率响应 : 20Hz-20kHz  $\pm$ 0.1 -3dB@90kHz

声道串扰 : >-133dB

输出幅值 : 2.2VRMS@0dB

### 耳机输出

#### 4.4mm 平衡

信噪比 : 117dB A计权

总谐波失真+噪声 : <0.0004%@20Hz-20kHz 4VRMS

频率响应 : 20Hz-20kHz  $\pm$ 0.1 -3dB@90kHz

输出阻抗 : <22 $\Omega$

输出功率 : 2200mW@33 $\Omega$ , 950mW@300 $\Omega$ , 500mW@600 $\Omega$ , 1%THD

增益 : +14dB

#### 6.35mm 单端

信噪比 : 116dB A计权

总谐波失真+噪声 : <0.0005%@20Hz-20kHz 2VRMS

频率响应 : 20Hz-20kHz  $\pm$ 0.1 -3dB@90kHz

输出阻抗 : <11 $\Omega$

输出功率 : 1200mW@33 $\Omega$ , 260mW@300 $\Omega$ , 130mW@600 $\Omega$ , 1%THD

增益 : +14dB

### 网络

有线网络 : 10/100/1000 Mbps

无线网络 : 2.4 GHz / 5 GHz

## USB Type C

USB Type C 接口最大向外提供 5V/1A 的电源。  
可以配合符合 USB 大容量存储标准的设备使用, 支 FAT、FAT32、exFAT、NTFS 文件系统格式, 但不能保证兼容所有存储设备。

## MA Player

App 支持: MA Remote App

本地文件播放:

支持的音乐格式

MP3, WMA, WAV, AIF, AIFC, AIFF, AAC, FLAC, OGG, APE,  
ALAC, M4A, DSF, DFF, CUE

PCM 16-24Bit/44.1kHz, 48kHz, 88.2kHz, 96kHz, 176.4kHz,  
192kHz, 352.8kHz, 384kHz, 705.6kHz, 768kHz

MQA 16-24Bit/44.1kHz, 48kHz, 88.2kHz, 96kHz, 176.4kHz,  
192kHz, 352.8kHz, 384kHz MQA or MQA Studio stream

DSD 2.8MHz, 5.6MHz, 11.2MHz, 22.4MHz

Roon Ready:

PCM 16-24Bit /44.1kHz, 48kHz, 88.2kHz, 96kHz, 176.4kHz,  
192kHz, 352.8kHz, 384kHz, 705.6kHz, 768kHz

MQA 16-24Bit/44.1kHz, 48kHz, 88.2kHz, 96kHz, 176.4kHz,  
192kHz, 352.8kHz, 384kHz MQA or MQA Studio stream

DSD 2.8MHz, 5.6MHz, 11.2MHz, 22.4MHz

AirPlay 2, DLNA/UPnP, TIDAL Connect, Spotify Connect, vTuner, Radio  
Paradise, HIRESAUDIO 的具体音频规格取决于服务提供方。

## 电源规格

电源电压: AC 100V-240V 50/60Hz

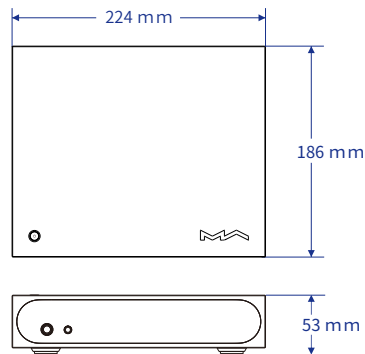
待机功率: < 5W

最大功率: < 30W

## 其它规格

重 量: 1.3kg

尺 寸: 宽 224mm, 深 186 mm, 高 53 mm。





本产品仅适用于海拔2000米以下使用。





本产品不适用于热带气候条件下使用。

## 关于 MQA

本机内置了 MQA 全解码器 (MQA full decoder), 在通过网络串流播放和 USB 音频接口播放时可实现 MQA 音频的完全展开。

当屏幕显示  MQA 或  MQA 时, 表示本机正在解码和播放 MQA 流或文件, 表明声音与原始音频完全相同。

当屏幕显示  MQA 时, 表示本机正在播放 MQA Studio 文件, 该文件已在工作室中由艺术家/制作人批准, 或已被版权所有验证。

当屏幕显示  MQA 时, 表示本机正在渲染 MQA 流或文件, 即提供 MQA 文件的最后一个阶段的展开。

\* MQA 徽标和声波标志是英国 MQA 公司的商标。©2016

## 关于 Roon Ready

通过 Roon Ready 认证意味着矩声产品无需任何配置即可被 Roon 软件发现并连接好, 并通过局域网获得原始采样率的音频质量。

## 关于 Spotify

如果希望将您的手机、平板电脑或电脑用作 Spotify 的遥控器, 请前往 [www.spotify.com/connect](http://www.spotify.com/connect) 了解如何使用。

Spotify 软件受此处提供的第三方许可的约束:

<https://www.spotify.com/connect/third-party-licenses>

- 该产品仅限室内使用。
- 为了充分通风, 设备周围建议保留不少于 5 厘米的空间。
- 通风孔不要覆盖诸如报纸、桌布和窗帘等物品而妨碍通风。
- 设备上不要放置裸露的火焰源, 如点燃的蜡烛等。
- 如果在热带地区使用该设备, 请注意防范白蚁、蠹虫、木蜂、蟑螂等昆虫通过通风散热孔进入机器内部。
- 本设备不得遭受水滴或水溅, 请不要在设备上或设备附近放置诸如花瓶、水杯等装满液体的物品。
- 设备电源插头和器具耦合器 (AC 电源插座) 周围请勿堆放杂物, 以便方便的断开电源。

# Into The Music

[www.matrix-digi.com](http://www.matrix-digi.com)

西安矩阵电子科技有限公司  
029-86211122  
中国·西安市经济技术开发区明光路 58 号  
龙腾半导体产业园 B 栋 206 室